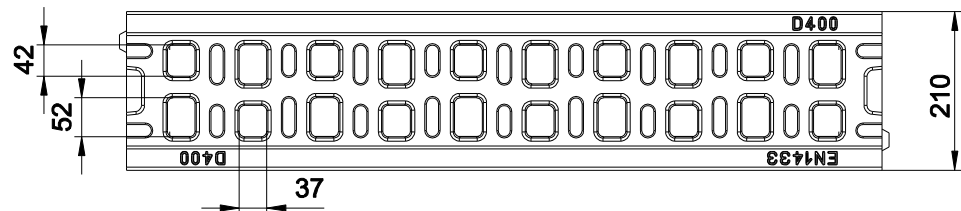
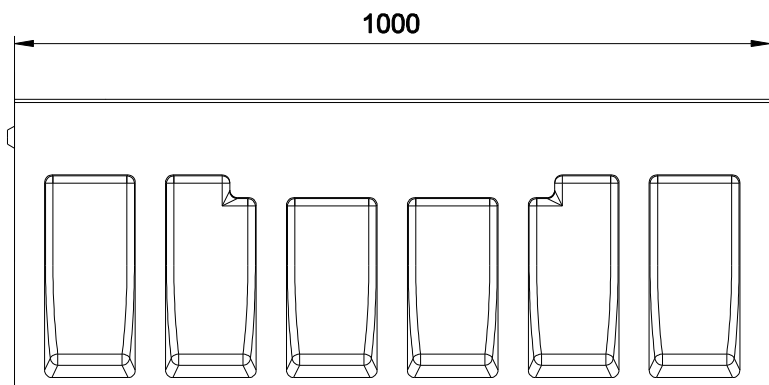
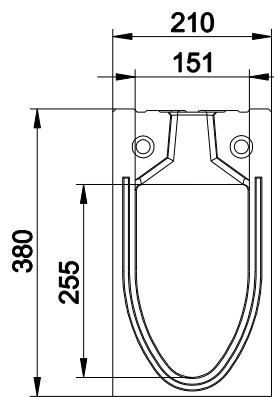
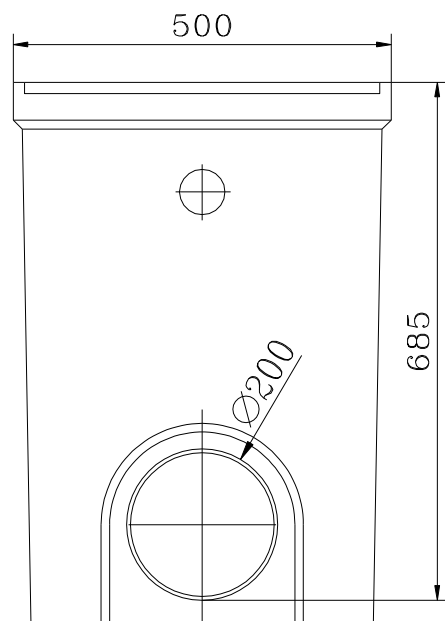
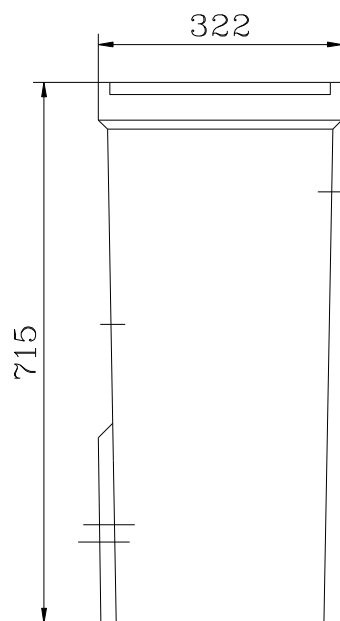
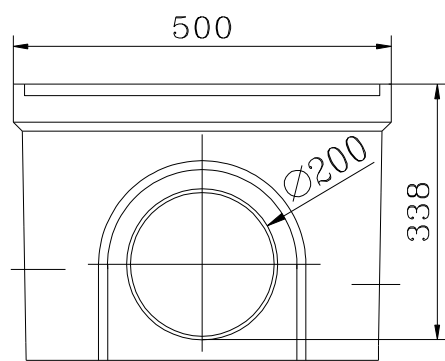
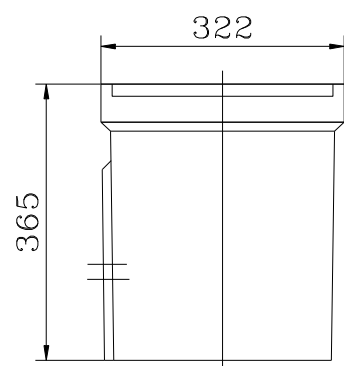
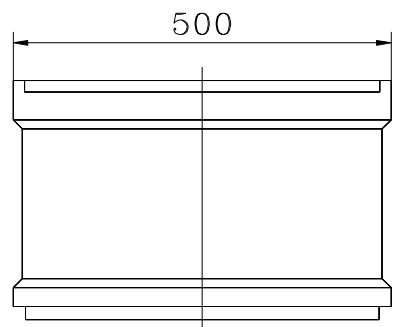
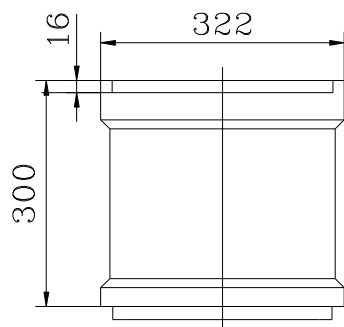
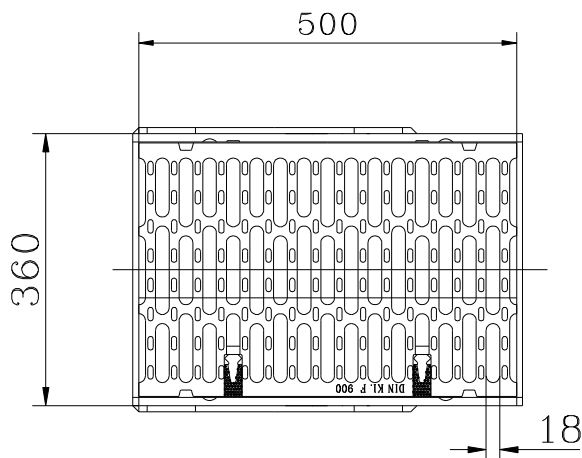
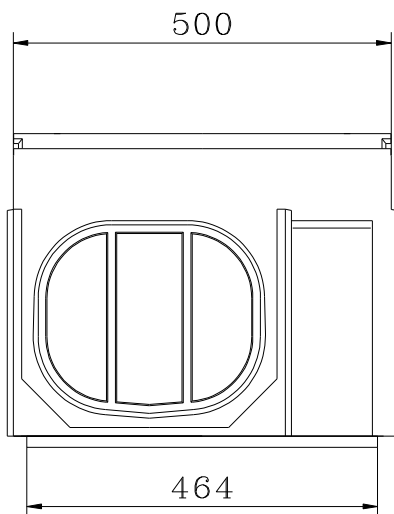
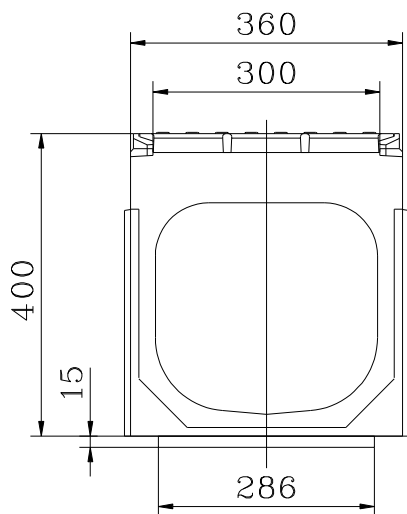







kanal monolityczny z polimerobetonu



elementy skrzynki odpływowej



Projektant:  Transprojekt-Warszawa Sp. z o.o.		Inwestor:  GDDKIA Oddział w Kielcach 25-850 Kielce, ul. Paderewskiego 43/45		
Nazwa obiektu		BUDOWA DWUJEZDNIOWEJ DROGI EKSPRESOWEJ S-7 na odcinku: Chęciny - Jędrzejów		
Adres obiektu		województwo świętokrzyskie powiat kielecki: miasto Chęciny, gmina Chęciny, powiat jędrzejowski: gmina Sobków, gmina Jędrzejów		
Stadium		PROJEKT WYKONAWCZY		
Branża		SANITARNA	Nr projektu: PD-459	
Tom	15/3	MOP II "SMYKÓW" W KM 13+850 Wodociągi, kanalizacja sanitarna i deszczowa	Skala: 1:10	
Tytuł rysunku	Elementy odwodnienia liniowego		Data: 10.2013r.	Nr rys.: 14/1
Stanowisko	Imię i nazwisko	Specjalność	Nr uprawnień	Podpis
Projektant	mgr inż. Robert Molak	sanitarna	MAZ/0240/POOS/11	
Projektant	mgr inż. Mariusz Borzym	sanitarna	MAZ/0056/POOS/12	
Asystent proj.	mgr inż. Grzegorz Ziemba	sanitarna		
Sprawdzający	mgr inż. Piotr Modrakowski	sanitarna	MAZ/0422/POOS/09	